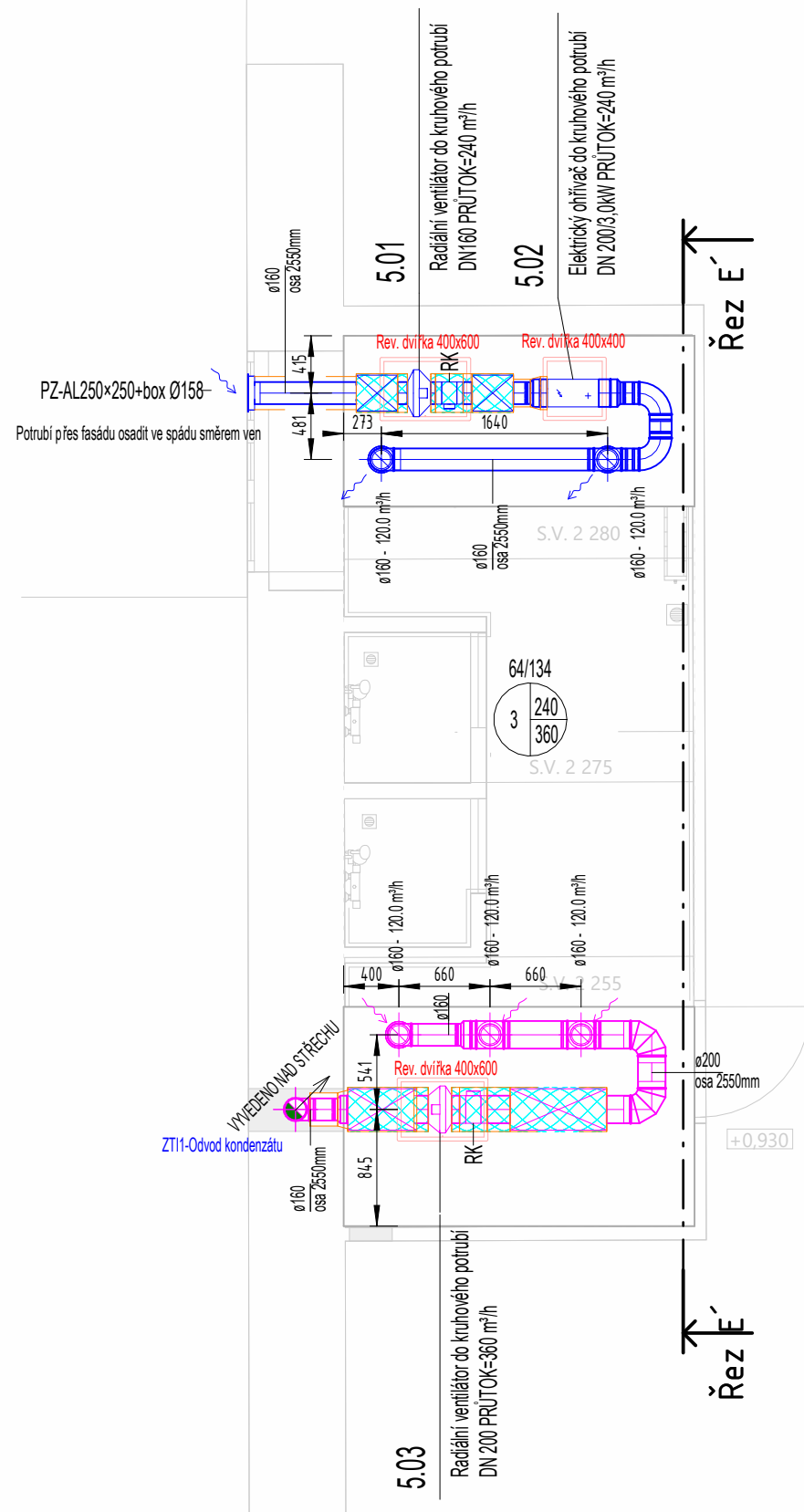


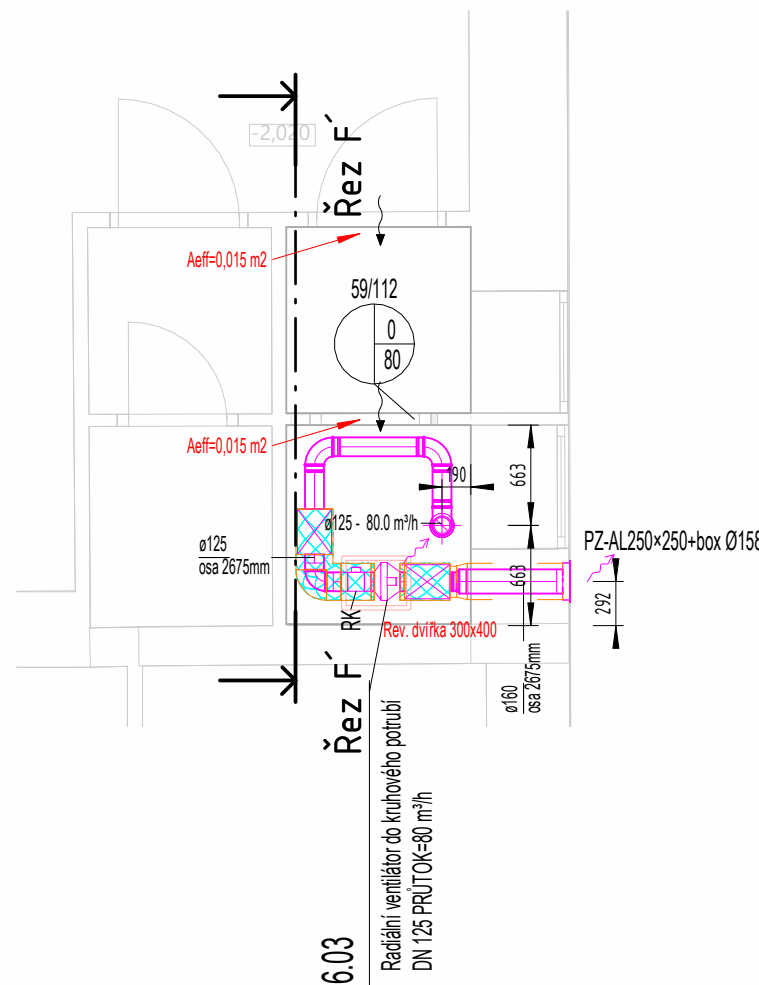
# 1 Mezipatro - Sprchy u tělocvičny

1 : 50



# 2 WC u tělocvičny

1 : 50



## LEGENDA


- SUP PŘÍVOD VZDUCHU
- ETA ODVOD VZDUCHU
- MNOŽSTVÍ PŘÍVÁDĚNÉHO VZDUCHU m³/h
- MNOŽSTVÍ ODVÁDĚNÉHO VZDUCHU m³/h
- POTRUBÍ - PŘÍVOD (SUP)
- POTRUBÍ - ODVOD (ETA)
- TLUMIČ HLUKU
- FLEXIBILNÍ TLUMIČ HLUKU
- HLUKOVÁ IZOLACE
- TEPELNÁ IZOLACE - PAROC

Pozn.: Uvedené hodnoty průtoků vzduchu odpovídají nárazovému větrání dle platných předpisů. výšky podhledů jsou naznačeny v řezech a jsou převzaty ze stavební části.

Potrubí bude zaizolováno:

- šířka izolace 20 mm vnitřní prostředí součinitel tepelné vodivosti 0,037 W/mK (vč. Al folie)– přívodní potrubí po el. ohřivač
- šířka izolace 40 mm vnitřní prostředí součinitel tepelné vodivosti 0,037 W/mK (vč. Al folie)– 1000 mm v interiéru u výstupu na fasádu
- šířka izolace 100 mm s oplechováním venkovní prostředí součinitel tepelné vodivosti 0,037 W/mK
- šířka izolace 60 mm vnitřní prostředí, hlučková izolace, součinitel útlumu 0,85 (vč. Al folie)

Pozn: Nedílnou součástí dokumentace je technická zpráva.

Zodp. projektant: Ing. Jiří Šíma, Ph. D. (ČKAIT-0301410)		Zkontroloval: Ing. Kristýna Cigánková	Nakreslil: Bc. Ondřej Chaloupka	
Název zakázky: Rekonstrukce sociálního za řízení včetně rozvodů vody a kanalizace				
Investor:	ZŠ Brno, Sekaninova Sekaninova 895/1, 614 00 Brno - Husovice			Stav dokumentu: VYDANÉ
Místo stavby:	Sekaninova 895/1, 614 00 Brno - Husovice			Číslo zakázky: EDE-25-027
Profese   účel: VZDUCHOTECHNIKA   DPS				Datum vydání: 06/2025
				Číslo revize:
Obsah:	Hlavní budova ZŠ - PŮDORYS sprchy a WC u tělocvičny			Formát: ISO A3
				Měřítko: 1 : 50
				Č. výkresu: D.1.4.2-106